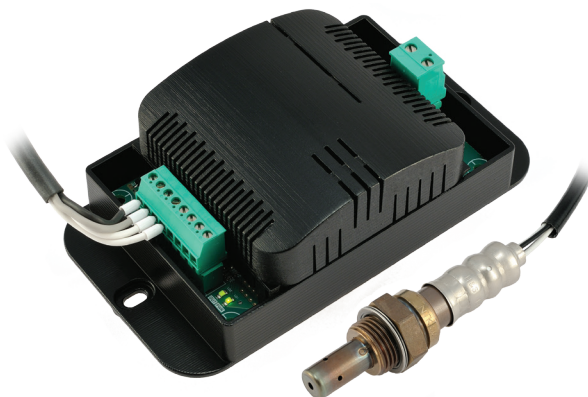


# Fumis LambdaTronic

## Lambda modulo universale

### SONDA LAMBDA ANCHE PER LE CENTRALINE FUMIS ALPHA

La gamma dei prodotti FUMIS è stata aggiornata con la centralina modulare LambdaTronic, aprendo nuove possibilità d'utilizzo delle centraline Fumis Alpha. LambdaTronic è progettata come modulo indipendente ma può essere usata con altre applicazioni dove il controllo dell'ossigeno è un parametro importante.



### Applicazioni target:

Brucciatori, caldaie e stufe a biomassa( pellet, legna da ardere ecc.)

### Vantaggi principali dell'uso di LambdaTronic:

- Aumentare l'efficienza dell'impianto di riscaldamento
- Ottimizzazione delle emissioni (particelle dure ed emissioni a forma di gas)
- Adattamento automatico dell'impianto di riscaldamento a una diversa qualità di carburante
- Semplice installazione e implementazione nel sistema di controllo esistente dell'impianto di riscaldamento

### Come utilizzare LambdaTronic sulle centraline Fumis Alpha:

Il LambdaTronic si collega direttamente sulla centralina Fumis Alpha. Con pochi clic, tramite PC -PRO è possibile attivare l'opzione della lettura della sonda lambda e impostare il valore desiderato dell'ossigeno nei gas di combustione. Da qui in poi, Fumis Alpha si occupa del funzionamento ottimale dell'impianto di riscaldamento.

### Come utilizzare LambdaTronic su altre applicazioni:

Il LambdaTronic è progettato per essere un modulo universale che all'uscita produce il segnale analogico (PWM). È possibile utilizzarlo ovunque volete monitorare il livello d'ossigeno attraverso questo tipo di segnale.

### Caratteristiche tecniche:

Intervallo di temperatura	-20 °C fino a +70 °C
Intervallo di umidità	Max 95 % senza condensazione
Alimentazione	185 - 265 V AC, max. 200 mA
Input	Sonda lambda a banda stretta, 4 fili, con elemento di riscaldamento integrato di H&S Kabeltechnik; codice: 118.02-7100
Output	PWM, collettore aperto / alimentazione esterna, il livello di ossigeno combinato e diagnostica
Intervallo di misurazione	0 fino a 21 % O <sub>2</sub>
Dimensioni	110 x 54 x 63 mm
Montaggio	Guida DIN o 2 viti

DISCLAIMER: "Le informazioni contenute in questa pubblicazione riguardanti applicazioni di dispositivi e simili sono fornite unicamente per vostra convenienza e possono essere sostituite da aggiornamenti. È vostra responsabilità assicurarvi che la vostra applicazione risponda alle vostre specifiche. ATech non fornisce alcuna rappresentazione o garanzia di nessun tipo, espressa o implicita, scritta o orale, statutaria o altro, circa le informazioni, che comprendono ma non sono limitate a condizione, qualità, prestazioni, commerciabilità o appropriatezza all'uso. ATech non si assume alcuna responsabilità derivante da queste informazioni e dal loro utilizzo. Non viene autorizzata nessuna licenza, implicitamente o in altro modo, relativa ai diritti di proprietà intellettuale di ATech."